



## Organisation

### 3 services complémentaires supportés par son propre laboratoire expérimental.

Les compétences de nos ingénieurs et docteurs :

- Hydrologie, hydraulique
- Géologie, hydrogéologie,
- hydro-géomorphologie,
- Microbiologie, chimie, géochimie,
- SIG, topographie, communication.

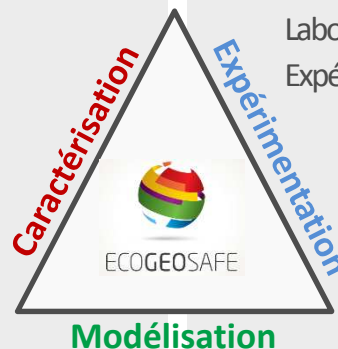


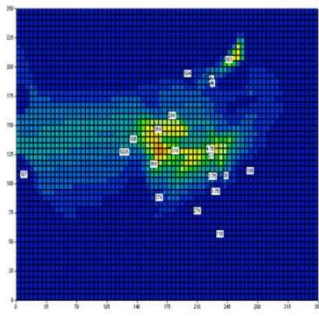
## Bureau d'études

- ❖ **Sites et sols pollués**  
Assistance à maîtrise d'ouvrage  
Modélisation  
Analyses des risques résiduels  
Echantillonnage (eaux et sols)
- ❖ **Maintenance et installation**  
Expertise en corrosion  
Expertise systèmes de dépollution / traitement
- ❖ **Risque inondation**  
PPRI, PAPI,  
Etude d'impact  
Réduction de la vulnérabilité face aux inondations et au ruissellement

## Laboratoire

- ❖ **Test de vieillissement des matériaux**  
Acier, béton, ciment, argiles
- ❖ **Microbiologie environnemental**  
Bio-atténuation  
Biocorrosion
- ❖ **Analyse multi-matrices**  
Eau - Sols - Microbiologie
- ❖ **Recherche & Développement**  
Laboratoire expérimental  
Expérimentation sur site





## ETUDES ET EXPERTISES

- Etudes **historiques**,
- Etudes **hydrologiques, géologiques, hydrogéologiques, géomorphologiques**,
- Modélisation chimie, transport et couplage :**
  - Ecoulements - hydraulique
  - Géochimie
- Analyse des **risques résiduels**
- Détermination des **origines possibles d'une pollution** (eaux et sols: Hydrocarbures, métaux lourds, ...),
- Expertise de dysfonctionnement** de systèmes de traitement d'effluents aqueux ou de dépollution (eaux, effluents et sols)
- Expertise microbiologique** (eaux industrielles, eaux naturelles, biocorrosion).



## SITE ET INSTALLATION

- Diagnostic de corrosion** et de biocorrosion d'ouvrages en béton ou en acier,
- Réalisation de **plan de prévention des risques industriels** (période nominale ou de crise), POI – PSI
- Suivi d'eaux** de surface, souterraines ou résiduaires:
  - Echantillonnage, analyses sur site,
  - Interprétations d'analyses d'eaux,
- Proposition et dimensionnement de dispositifs de **dépollution ou de traitement (eaux, effluents et sols)**,
- Dimensionnement de solution **d'atténuation naturelle surveillée**,
- Dimensionnement de **stratégie de surveillance** (réseau, ouvrages, types d'analyses et fréquence),

## CHANTIERS DE DEPOLLUTION

- Echantillonnage d'eaux** de surface ou souterraines et analyses sur site,
- Supervision de réalisation de **sondages de sols**, détermination des horizons rencontrés et réalisation d'échantillons représentatifs,
- Suivi de chantier** de dépollution des sols, et **coordination** des différents intervenants.